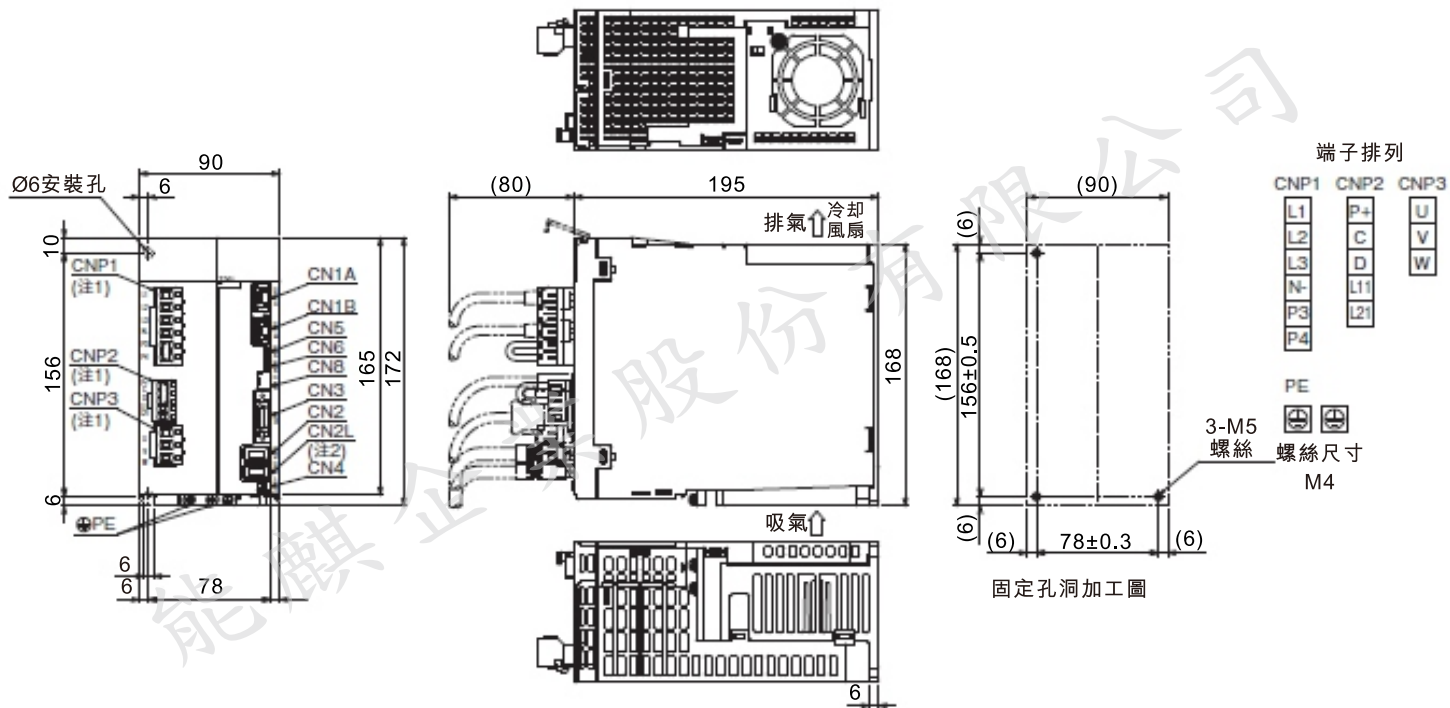


三菱電機AC伺服驅動器外型尺寸圖

- MR-J5-200G(-N1)、MR-J5-200G-RJ(N1)
- MR-J5-350G(-N1)、MR-J5-350G-RJ(N1)



[單位:mm]

注) 1.伺服驅動器內含CNP1、CNP2、CNP3插入式配線接頭。

2.MR-J5-G(-N1)伺服驅動器不具有CN2L接頭。



能麒企業股份有限公司 代理
<http://www.fapro.com.tw>